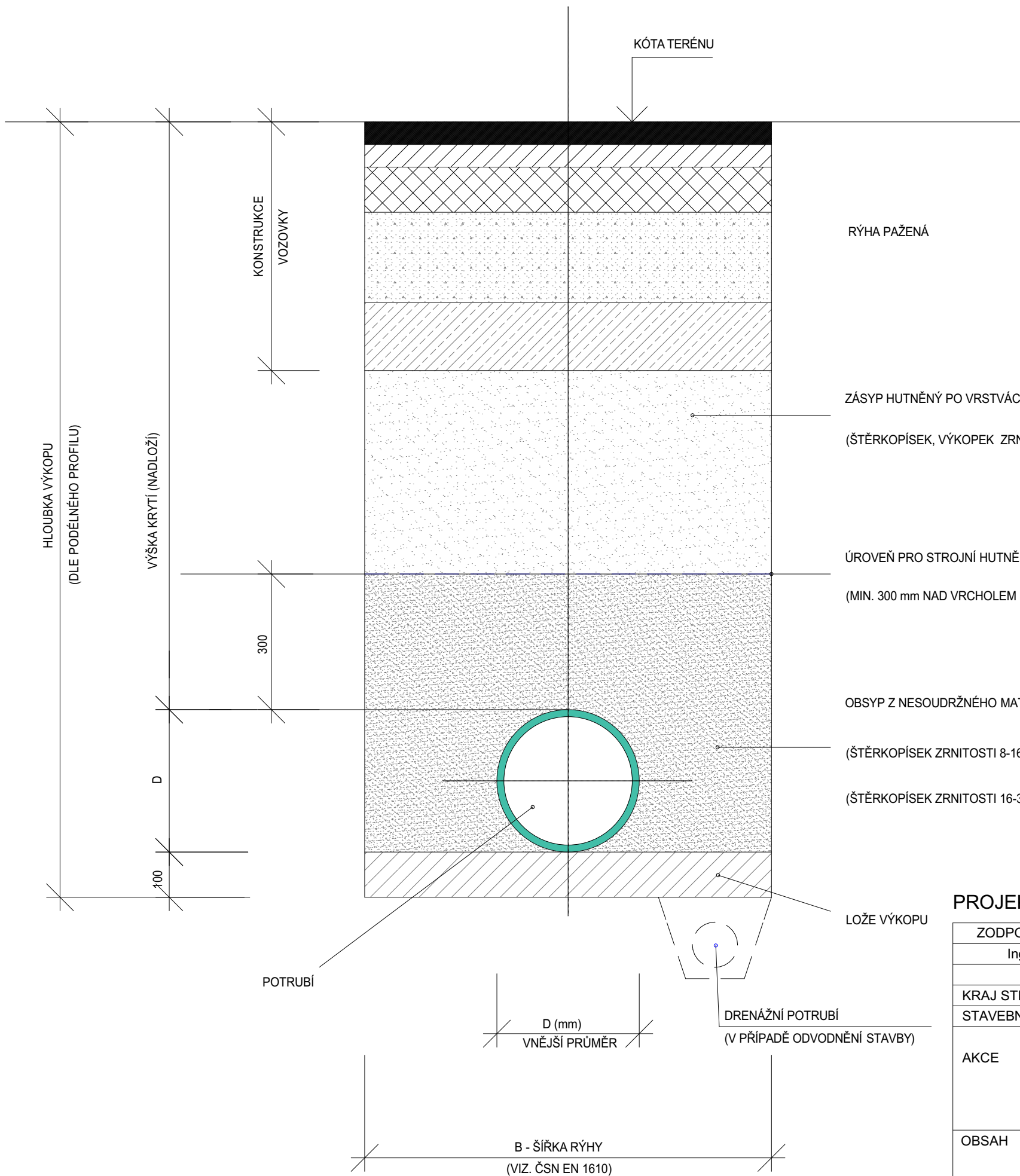
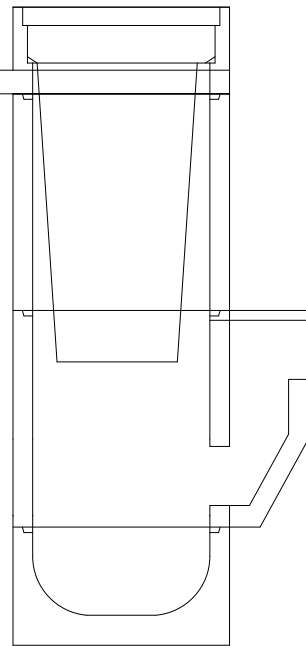


SCHÉMA ULOŽENÍ POTRUBÍ V KOMUNIKACI



ULIČNÍ VPUST - SESTAVA



MŘÍŽ S MEZERAMI 16mm S RÁMEM D400  
VYROVNÁVACÍ PRSTENEC

TBV-Q 390/60/10a

SKRUŽ TBV-Q450/570 NEBO 295/5d  
SIFON TBV-Q450/5703Z-DN150

DNO TBV-Q450/300/2a  
+ KALOVÝ KOŠ 40 L

PROJEKTOVÁ DOKUMENTACE PRO PROVÁDĚNÍ STAVBY

ZODPOVĚDNÝ PROJEKTANT	VYPRACOVAL	KRESLIL	<div><div>AZPROJECT</div>spol. s r.o.<div>Plynářenská 830, 280 02 Kolín IV</div><div>IČO: 272 10 341 · DIČ: CZ 272 10341</div><div>Tel: 321 728 755</div></div>		
Ing. KADLEČEK JIŘÍ	BAREŠ PETR	BAREŠ PETR			
KRAJ STŘEDOČESKÝ		OBCENÍ ÚŘAD VELKÝ OSEK			
STAVEBNÍK: KSÚS Středočeského kraje, příspěvková organizace, Zborovská 81/11, 150 21 Praha 5					
AKCE				DATUM	01/2019
				Č.ZAK.	CT17 - 03
				FORMÁT	2×A4
OBSAH				MĚŘÍTKO	Č.VÝKRESU
				1:100	CT1703 - RK10
IO-102 DEŠŤOVÁ KANALIZACE					
VZOROVÝ ŘEZ ULOŽENÍ POTRUBÍ					

III/3287 VELKÝ OSEK

IO-102 DEŠŤOVÁ KANALIZACE  
VZOROVÝ ŘEZ ULOŽENÍ POTRUBÍ